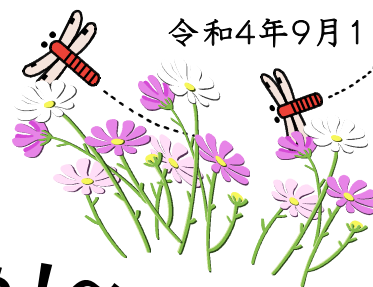
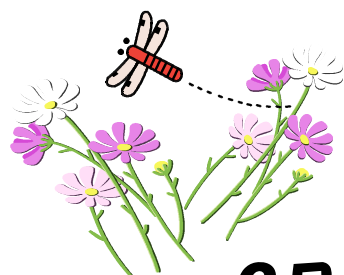


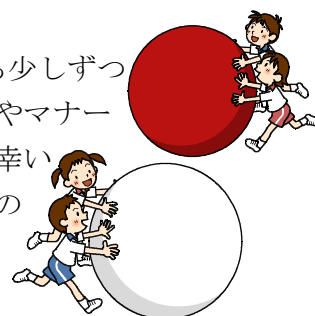
令和4年9月1日



## 界の子 ~~9月 たくましく踏み出そう!~~

新型コロナウイルスの第7波のまっただ中、学校が再開しました。大きな対策変更はありませんが、学校行事への影響を図りながら、通常の活動へと舵を切って参ります。引き続き、ご家庭でもご協力をお願いいたします。

さて、9月17日（土）には、運動会が控えており、子供達も夏休みから少しずつ練習をしています。今年は、保護者の2名までの参観が可能です。感染対策やマナーを守っていただき、成果のある行事になりますよう、見守っていただければ幸いです。尚、今年も低・中・高学年のブロックごとの実施となり、午前中のみ開催といたします。



また、2年連続で中止となっておりました、佐野市学校音楽祭も9月29日（木）に実施の予定です。こちら、思い切った練習こそできませんが、佐野市文化会館での発表にむけて、熱心な歌声が響き渡っています。

## とちぎっ子学習状況調査の結果から

去る4月19日に4・5年生を対象に実施されました学力調査「とちぎっ子学習状況調査」の結果が届き、順次各自に返しているところです。両学年とも概ね市の平均という結果でしたが、児童の生活・学習態度についての調査結果からいくつか気になる点がありました。

- 毎日朝食を食べているか
- 月曜から金曜までの帰宅後、1日何時間ゲームをしているか
- テレビのニュースやインターネットのニュースを見ているか
- 新聞を読んでいるか
- 自然や宇宙など科学の内容を扱っているテレビや本をよく見ているか
- 授業に集中しているか
- 難しいと思われることでも挑戦しているか
- 家の人が褒めてくれるか



以上の項目で課題のある学年がありました。学力調査の表面的な点数だけでなく、このような学力の根底にある課題も、ご家庭と一緒に取り組んで参りたいと思います。

## いちご一会とちぎ国体

来る9月29日（木）から10月11日（火）まで、本県開催の国体「とちご一会とちぎ国体」が開催されます。本校でも、応援活動として、参加県の応援フラッグの作成や各会場を華やかに飾る鉢植えの栽培を行っています。鉢植えは、東昇降口周りに配置しておりますので、運動会に来られた際には是非、お立ち寄りご覧ください。